



Antrag Temporärer Flugbeschränkungsraum für Flugvorführungen (Akrobatik-Training im Verband)

"Spiez"

Die Luftwaffe beantragt zu Gunsten ihres Jet Airdisplay Team (Patrouille Suisse (PS)) ein Flugbeschränkungsraum (Restricted Area) gemäss folgenden Angaben:

Version 22.04.2015 09:47:00	
Organisation:	Patrouille Suisse / Luftwaffe
Adresse:	Militärflugplatz
PLZ Ort:	8600 Dübendorf
Kontaktperson:	Kdt Patrouille Suisse Lt Col Daniel Hösli
Telefon:	+41 44 823 26 77
E-Mail:	daniel.hoesli@vtg.admin.ch
Antrag auf Zonenart:	Temporärer Flugbeschränkungsraum (TEMPO Restricted Area)

Details siehe Beilage

Ausnahmen (Exemptions):	HEMS-Durchflüge gemäss folgender Regelung:
Kontakt während der/n Flugvorführung/en:	Besatzungen die in diese R-area einfliegen müssen, haben das Display-Team standardmässig auf der REGA Koord FREQ 130.800MHz (MIL V69) aufzurufen.
Spezielles:	Affected: <ul style="list-style-type: none">- LSGR Reichenbach- LSZW Thun
Bemerkungen:	Seenachtsfest Spiez
Sachbearbeitung:	Markus Gutzwiller LW OMS / AOC Flusizelle Flugsicherungsstr. 1-5, 8602 Wangen bei Dübendorf Tel. 044 823 21 94, e-mail: markus.gutzwiller@vtg.admin.ch

Karte des beantragten Flugbeschränkungsraumes "Spiez"

Circle of 10km radius,
centered at Spiez (WGS84: 46°41'17"N / 007°41'07"E, ELEV 1840FT).
No restrictions SW of line Wattenwil-Mürren



Details:

Callsign	Tiger (6 Jet ACFT)			
Range of height	Upper limit:	FL130		
	Lower limit:	GND		
Year	Date	Day	Time (LT)	Event
2015	JUL24	FRI	TBD	Trg Seenachtsfest Spiez
	JUL25	SAT		DEMO Seenachtsfest Spiez

Effective activity – see NOTAM/DABS !

HEMS-Besatzungen die in diese R-area einfliegen müssen, haben das Display-Team auf der REGA Koord FREQ 130.800MHz (MIL: V69) aufzurufen.



Antrag Temporärer Flugbeschränkungsraum für Flugvorführungen (Akrobatik-Training im Verband)

"Brunnen"

Die Luftwaffe beantragt zu Gunsten ihres Jet Airdisplay Team (Patrouille Suisse (PS)) ein Flugbeschränkungsraum (Restricted Area) gemäss folgenden Angaben:

Version 22.04.2015 09:48:00	
Organisation:	Patrouille Suisse / Luftwaffe
Adresse:	Militärflugplatz
PLZ Ort:	8600 Dübendorf
Kontaktperson:	Kdt Patrouille Suisse Lt Col Daniel Hösli
Telefon:	+41 44 823 26 77
E-Mail:	daniel.hoesli@vtg.admin.ch
Antrag auf Zonenart:	Temporärer Flugbeschränkungsraum (TEMPO Restricted Area)

Details siehe Beilage

Ausnahmen (Exemptions):	HEMS-Durchflüge gemäss folgender Regelung:
Kontakt während der/n Flugvorführung/en:	Besatzungen die in diese R-area einfliegen müssen, haben das Display-Team standardmässig auf der REGA Koord FREQ 130.800MHz (MIL V69) aufzurufen.
Spezielles:	Affected: - LSZC Buochs
Bemerkungen:	1.Augustfeier Brunnen
Sachbearbeitung:	Markus Gutzwiller LW OMS / AOC Flusizelle Flugsicherungsstr. 1-5, 8602 Wangen bei Dübendorf Tel. 044 823 21 94, e-mail: markus.gutzwiller@vtg.admin.ch

Karte des beantragten Flugbeschränkungsraumes "Brunnen"

Circle of 10km radius,
centered at Brunnen City (WGS 46°59'36"N / 008°36'19"E, ELEV 1435FT);
EXCL CTR Buochs



Details:

Callsign	Tiger (6 Jet ACFT)			
Range of height	Upper limit:	FL120		
	Lower limit:	GND		
Year	Date	Day	Time (LT)	Event
2015	JUL31	FRI	TBD	DEMO 1.Augustfeier Brunnen

Effective activity – see NOTAM/DABS !

HEMS-Besatzungen die in diese R-area einfliegen müssen, haben das Display-Team auf der REGA Koord FREQ 130.800MHz (MIL: V69) aufzurufen.



Antrag Temporärer Flugbeschränkungsraum für Flugvorführungen (Akrobatik-Training im Verband)

"Gstaad"

Die Luftwaffe beantragt zu Gunsten ihres Jet Airdisplay Team (Patrouille Suisse (PS)) ein Flugbeschränkungsraum (Restricted Area) gemäss folgenden Angaben:

Version 22.04.2015 09:48:00	
Organisation:	Patrouille Suisse / Luftwaffe
Adresse:	Militärflugplatz
PLZ Ort:	8600 Dübendorf
Kontaktperson:	Kdt Patrouille Suisse Lt Col Daniel Hösli
Telefon:	+41 44 823 26 77
E-Mail:	daniel.hoesli@vtg.admin.ch
Antrag auf Zonenart:	Temporärer Flugbeschränkungsraum (TEMPO Restricted Area)

Details siehe Beilage

Ausnahmen (Exemptions):	HEMS-Durchflüge gemäss folgender Regelung:
Kontakt während der/n Flugvorführung/en:	Besatzungen die in diese R-area einfliegen müssen, haben das Display-Team standardmässig auf der REGA Koord FREQ 130.800MHz (MIL V69) aufzurufen.
Spezielles:	Affected: <ul style="list-style-type: none">- LSGK Saanen- LSTZ Zweisimmen- LSTS St. Stephan- LSHA Gstaad
Bemerkungen:	Crédit Agricole Tennis Open Gstaad
Sachbearbeitung:	Markus Gutzwiller LW OMS / AOC Flusizelle Flugsicherungsstr. 1-5, 8602 Wangen bei Dübendorf Tel. 044 823 21 94, e-mail: markus.gutzwiller@vtg.admin.ch

Karte des beantragten Flugbeschränkungsraumes "Gstaad"

Circle of 10km radius,
centered at Gstaad (WGS84: 46°28'30"N / 007°17'00"E, ELEV 3450FT).
No restrictions E of line Jaunpass-Rawilpass



Details:

Callsign	Tiger (6 Jet ACFT)			
Range of height	Upper limit:	FL150		
	Lower limit:	GND		
Year	Date	Day	Time (LT)	Event
2015	AUG01	SAT	TBD	Trg Tennis Open Gstaad
	AUG02	SUN		DEMO Tennis Open Gstaad

Effective activity – see NOTAM/DABS !

HEMS-Besatzungen die in diese R-area einfliegen müssen, haben das Display-Team auf der REGA Koord FREQ 130.800MHz (MIL: V69) aufzurufen.



Antrag Temporärer Flugbeschränkungsraum für Flugvorführungen (Akrobatik-Training im Verband)

"Bure"

Die Luftwaffe beantragt zu Gunsten ihres Jet Airdisplay Team (Patrouille Suisse (PS)) ein Flugbeschränkungsraum (Restricted Area) gemäss folgenden Angaben:

Version 22.04.2015 09:48:00	
Organisation:	Patrouille Suisse / Luftwaffe
Adresse:	Militärflugplatz
PLZ Ort:	8600 Dübendorf
Kontaktperson:	Kdt Patrouille Suisse Lt Col Daniel Hösli
Telefon:	+41 44 823 26 77
E-Mail:	daniel.hoesli@vtg.admin.ch
Antrag auf Zonenart:	Temporärer Flugbeschränkungsraum (TEMPO Restricted Area)

Details siehe Beilage

Ausnahmen (Exemptions):	HEMS-Durchflüge gemäss folgender Regelung:
Kontakt während der/n Flugvorführung/en:	Besatzungen die in diese R-area einfliegen müssen, haben das Display-Team standardmässig auf der REGA Koord FREQ 130.800MHz (MIL V69) aufzurufen.
Spezielles:	Affected: - LSZQ Bressaucourt
Bemerkungen:	Nalé 2015 Bure
Sachbearbeitung:	Markus Gutzwiller LW OMS / AOC Flusizelle Flugsicherungsstr. 1-5, 8602 Wangen bei Dübendorf Tel. 044 823 21 94, e-mail: markus.gutzwiller@vtg.admin.ch

Karte des beantragten Flugbeschränkungsraumes "Bure"

Segment of a circle of 10km radius,
centered at Bure (WGS84: 47°27'12"N / 007°01'01"E, ELEV 1845FT).



Details:

Callsign	Tiger (6 Jet ACFT)			
Range of height	Upper limit:	5000FT AMSL (3000FT AMSL TMA LFSB 3)		
	Lower limit:	GND		
Year	Date	Day	Time (LT)	Event
2015	AUG01	SAT	TBD	Trg Nalé 2015 Bure
	AUG02	SUN		DEMO Nalé 2015 Bure

Effective activity – see NOTAM/DABS !

HEMS-Besatzungen die in diese R-area einfliegen müssen, haben das Display-Team auf der REGA Koord FREQ 130.800MHz (MIL: V69) aufzurufen.



Antrag Temporärer Flugbeschränkungsraum für Flugvorführungen (Akrobatik-Training im Verband)

"Zofingen"

Die Luftwaffe beantragt zu Gunsten ihres Jet Airdisplay Team (Patrouille Suisse (PS)) ein Flugbeschränkungsraum (Restricted Area) gemäss folgenden Angaben:

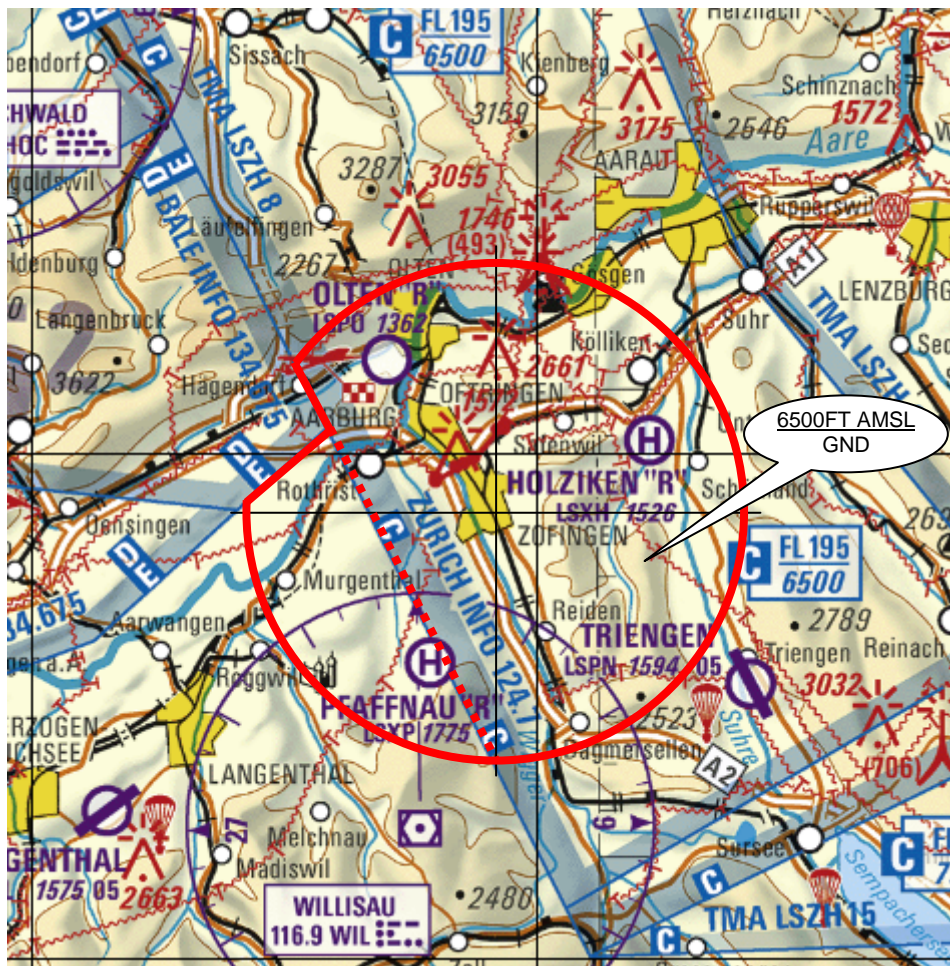
Version 22.04.2015 09:49:00	
Organisation:	Patrouille Suisse / Luftwaffe
Adresse:	Militärflugplatz
PLZ Ort:	8600 Dübendorf
Kontaktperson:	Kdt Patrouille Suisse Lt Col Daniel Hösli
Telefon:	+41 44 823 26 77
E-Mail:	daniel.hoesli@vtg.admin.ch
Antrag auf Zonenart:	Temporärer Flugbeschränkungsraum (TEMPO Restricted Area)

Details siehe Beilage

Ausnahmen (Exemptions):	HEMS-Durchflüge gemäss folgender Regelung:
Kontakt während der/n Flugvorführung/en:	Besatzungen die in diese R-area einfliegen müssen, haben das Display-Team standardmässig auf der REGA Koord FREQ 130.800MHz (MIL V69) aufzurufen.
Spezielles:	Affected: <ul style="list-style-type: none">- TMA ZRH 8- LSXH Holzikon- LSXP Pfaffnau- LSPO Olten- LSPN Triengen
Bemerkungen:	Volltruppenübung Conex 2015 Zofingen
Sachbearbeitung:	Markus Gutzwiller LW OMS / AOC Flusizelle Flugsicherungsstr. 1-5, 8602 Wangen bei Dübendorf Tel. 044 823 21 94, e-mail: markus.gutzwiller@vtg.admin.ch

Karte des beantragten Flugbeschränkungsraumes "Zofingen"

Segment of a circle of 10km radius,
centered at Zofingen (WGS84: 47°17'19"N / 007°56'46"E, ELEV 1445FT).



Details:

Callsign	Tiger (6 Jet ACFT)			
Range of height	Upper limit:	FL100 (6500FT AMSL TMA 8 ZRH)		
	Lower limit:	GND		
Year	Date	Day	Time (LT)	Event
2015	SEP24	THU	TBD	Trg VTU Conex 2015 Zofingen
	SEP25	FRI		DEMO VTU Conex 2015 Zofingen

Effective activity – see NOTAM/DABS !

HEMS-Besatzungen die in diese R-area einfliegen müssen, haben das Display-Team auf der REGA Koord FREQ 130.800MHz (MIL: V69) aufzurufen.